

# REMPLEUSEUR DE CAISSES MÉCANIQUE

## MOD. RCM-F115

### Remplisseur de caisses mécanique mod. RCM-F115

- Pour une intégration dans des lignes de conditionnement ou de calibrage.
- Système à contrepoids (5 à 15 kg).
- Dimensions des caisses : 600 x 400 - 500 x 300 - 400 x 300 mm.
- Matière des caisses : plastique, carton, bois.
- Structure en acier peint.

### Riempitore meccanico di casse mod. RCM-F115

- Per una integrazione in linee di confezionamento o di calibratura.
- Sistema a contrappeso (da 5 fino a 15 kg).
- Dimensione delle casse : 600 x 400 - 500 x 300 - 400 x 300 mm.
- Materiale delle casse : plastica, carta, legno.
- Struttura in acciaio verniciato.

### Mechanical box filler mod. RCM-F115

- For an integration into packaging or sizing lines.
- Counterweight system (5 to 15 kg).
- Box dimensions : 600 x 400 - 500 x 300 - 400 x 300 mm.
- Box material : plastic, cardboard, wood.
- Painted steel structure.

### Llenador de cajas mecanico mod. RCM-F115

- Para la integración en líneas de envasado o calibración.
- Sistema de contrapesos (5 a 15 kg).
- Dimensiones de las cajas : 600 x 400 - 500 x 300 - 400 x 300 mm.
- Materia de las cajas : plastica, cartón, madera.
- Estructura de acero pintado.

## À PROPOS

### IDEAL POUR/IDEAL FOR IDEALE PER/IDEAL PARA



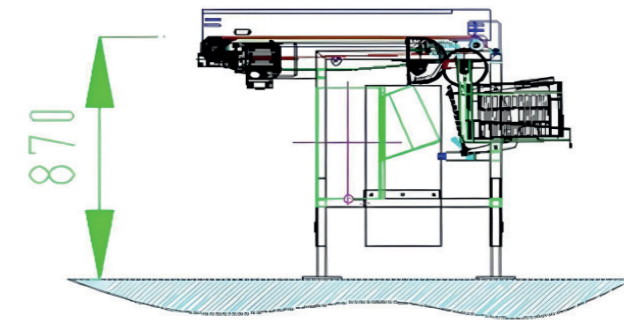
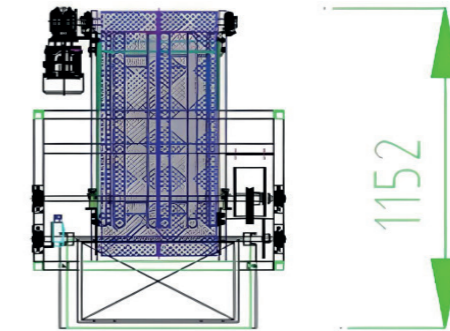
### RODUCTION/OUTPUT PRODUZIONE/PRODUCCIÓN

- ≈ 2 caisses/min en 15 kg
- ≈ 2 Boxes/min fr 15 kg
- ≈ 2 Casse/min it 15 kg
- ≈ 2 Cajas/min es 15 kg

### PUISSANCE ELECTRIQUE/ELECTRIC POWER POTENZA ELETTRICA/ POTENCIA ELÉCTRICA

1 kW - 400V - (3P+T+N)

### CONSOMMATION D'AIR/AIR CONSUMPTION CONSUMO ARIA/CONSO DE AIRE



Siège social : SORMAF Sarl - 84300 Cavailon

☎ 04 90 71 21 94 ✉ sormaf@sormaf.fr

